

LEGENDA

ZPS - IT20B0501 "Viadana, Portiolo, San Benedetto Po e Ostiglia"

CLASSI DI USO DEL SUOLO

SUPERFICI ARTIFICIALI

- Tessuto residenziale
- Insedamenti industriali, artigianali, commerciali
- Insedamenti produttivi agricoli
- Impianti di servizi pubblici e privati
- Reti stradali e spazi accessori
- Aree estrattive
- Cantieri
- Aree degradate non utilizzate e non vegetate
- Parchi e giardini
- Aree verdi incolte
- Impianti sportivi

SUPERFICI AGRICOLE UTILIZZATE

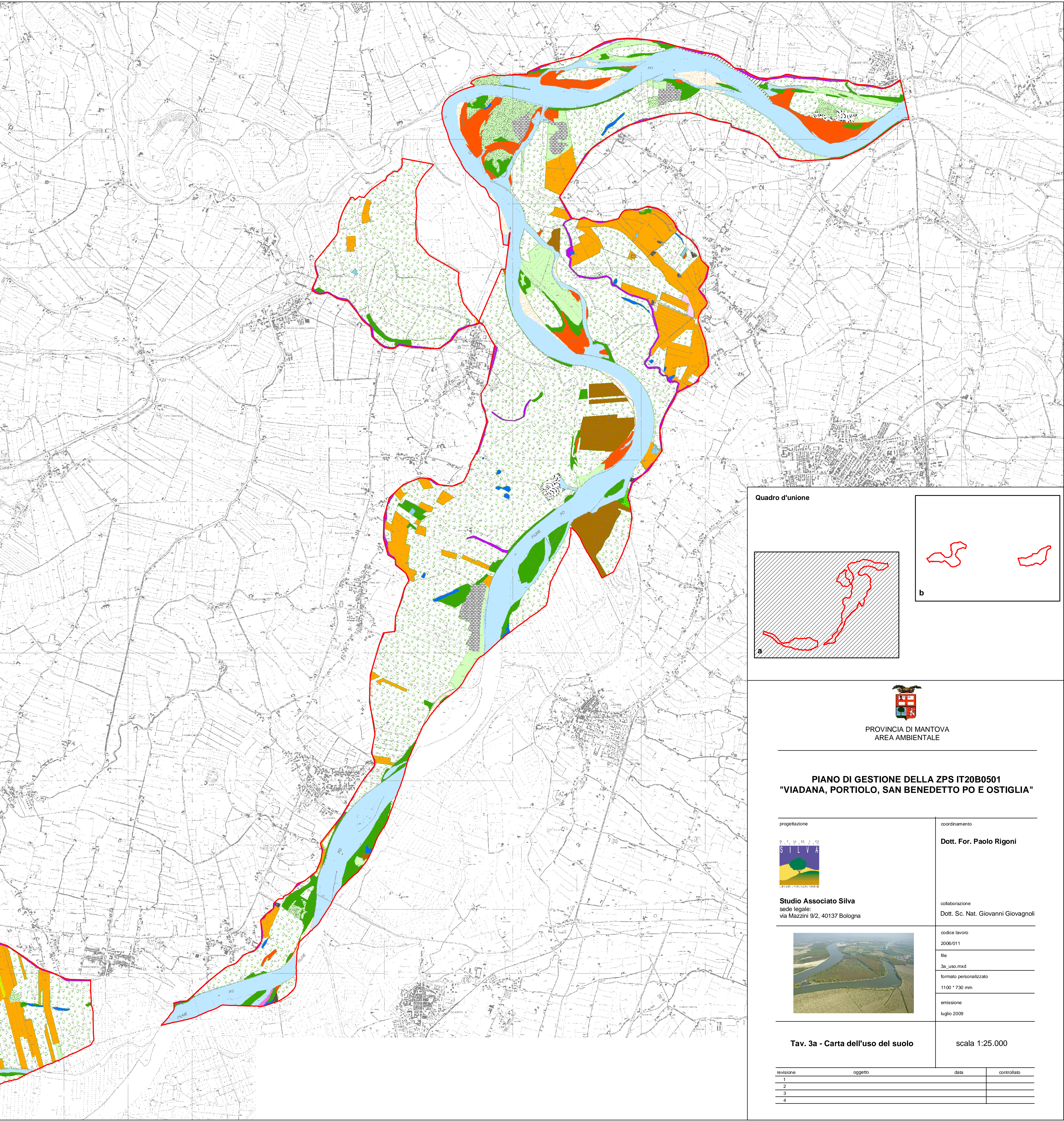
- Seminativi semplici
- Culture orticole a pieno campo
- Culture orticole protette
- Culture florovivaistiche a pieno campo
- Vigneti
- Frutteti e frutti minori
- Pioppicoltura
- Prati permanenti in assenza di specie arboree ed arbustive
- Prati permanenti con presenza di specie arboree ed arbustive

TERRITORI BOSCATI E AMBIENTI SEMI-NATURALI

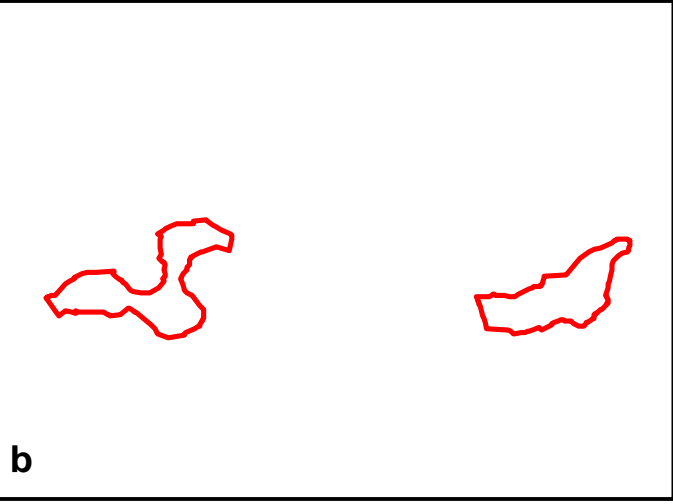
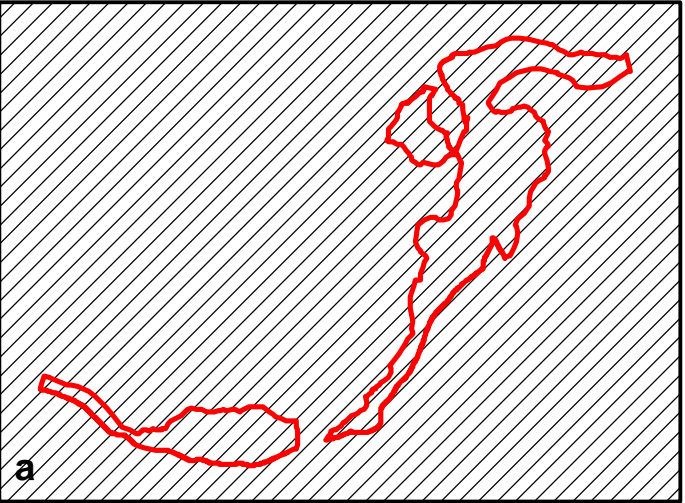
- Formazioni ripariali
- Rimboschimenti recenti
- Cespuglieti
- Vegetazione dei greti
- Vegetazione degli argini sopraelevati
- Cespuglieti con presenza significativa di specie arbustive alte ed arboree
- Cespuglieti in aree agricole abbandonate
- Spiagge, dune ed alvei ghiaiosi
- Vegetazione erbacea rada

CORPI IDRICI E ZONE UMIDE

- Alvei fluviali e corsi d'acqua artificiali
- Bacini idrici naturali
- Bacini idrici artificiali



Quadro d'unione



PROVINCIA DI MANTOVA
AREA AMBIENTALE

PIANO DI GESTIONE DELLA ZPS IT20B0501
"VIADANA, PORTIOLO, SAN BENEDETTO PO E OSTIGLIA"

progettazione



Studio Associato Silva
sede legale:
via Mazzini 9/2, 40137 Bologna



Tav. 3a - Carta dell'uso del suolo

coordinamento

Dott. For. Paolo Rigoni

collaborazione

Dott. Sc. Nat. Giovanni Giovagnoli

codice lavoro

2006/011

file

3a_uso.mxd

formato personalizzato

1100 x 730 mm

emissione

luglio 2009

scala 1:25.000

revisione	oggetto	data	controllato
1			
2			
3			
4			